



TADEX-ŻURAWIE

62-030 LUBOŃ, ul. Romana Maya 1

tel./fax +48 61 89 00 484, kom. 0 601 149 358

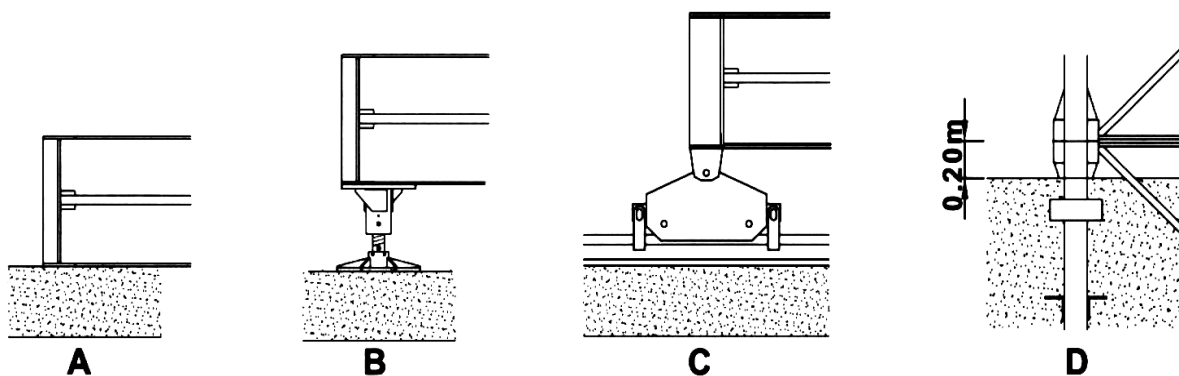
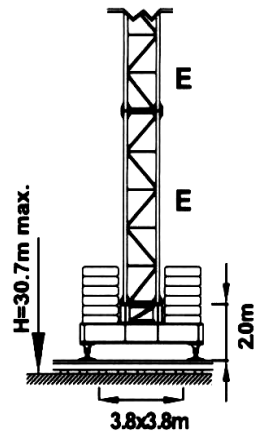
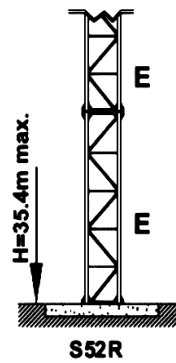
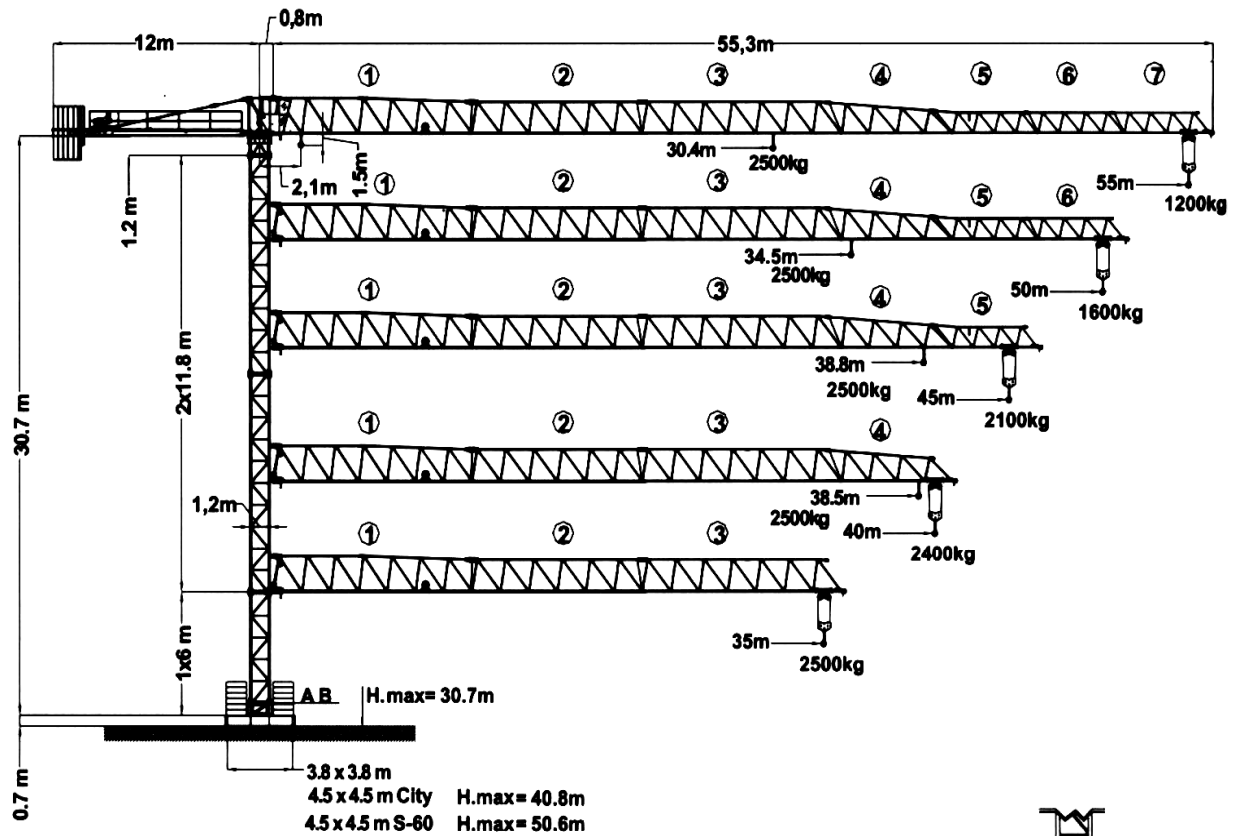
www.dzwigi-budowlane.pl, tadex@tadex.strefa.pl

SAEZ 55TL

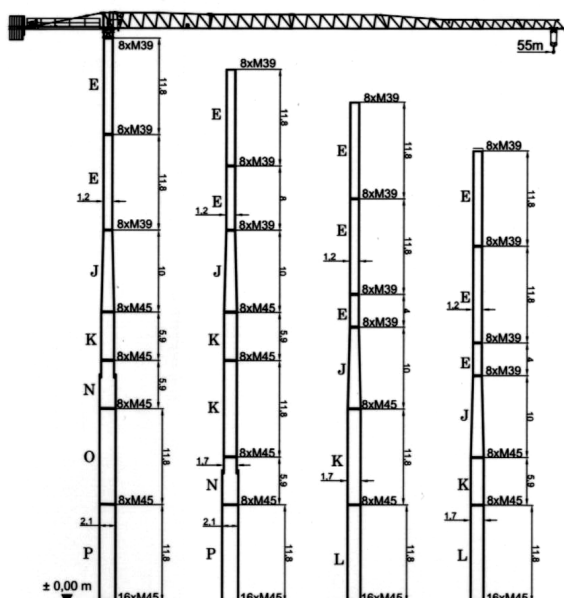


TADEX-ŻURAWIE , 62-030 LUBOŃ, ul. Romana Maya 1 , NIP:666-120-48-14
Regon:634298030 , www.dzwigi-budowlane.pl , tadex@tadex.strefa.pl
tel/fax +48 061 8900484 , kom. +48 0601 149 358





Możliwe wysokości wieży :



25	E: 55TL/HEM 1.20 M39/M39 8/8
25	F: CAMPANA 4m 1.20/1.50 M39/M42 8/8
38	J: CAMPANA 10m 1.20/1.70 M39/M45 8/8
33	K: S17 1.70 M45/M45 8/8
31	L: S17 1.70 M45/M45 16/8
B090	N: S17-S21 M45/M45 8/8
B080	P: S21 M45/M45 16/8

S70R/16 H: 69.3m P(t): 57.8 T(t): 14.42 M(t-m): 683.6	S70R/16 H: 65.5m P(t): 56.32 T(t): 13.7	S60R/16 H: 61.5m P(t): 56 T(t): 12.94 M(t-m): 554	S60R/16 H: 55.6m P(t): 53.65 T(t): 11.84 M(t-m): 458	S60/8 H: 49.4m P(t): 51.23 T(t): 10.73 M(t-m): 371.33	S60/8 H: 39.6m P(t): 52.68 T(t): 8.83 M(t-m): 255.1	S52R H: 35.4m P(t): 48.4 T(t): 7.54 M(t-m): 210	S52R H: 29.5m P(t): 44.94 T(t): 6.53 M(t-m): 176.6	S52R H: 27.9m P(t): 43.57 T(t): 6.20 M(t-m): 165.34	S52R H: 23.8m P(t): 41.47 T(t): 5.51 M(t-m): 143.17
---	--	---	--	---	---	---	--	---	---

Waga i zasięg żurawia		L (m)	W (m)	H (m)	Waga (kg)	
Część ramienia		11.74	1	1.85	2314	
Pośrednia część ramienia		2	10	1	1.8	1224
		3	11.5	1	1.8	1064
		4	6.5	1	1.8	502
		5	5	1	1.3	312
		6	5	1	1.19	262
		7	5	1	1.18	206
	Ramię (rzut boczny)		11.49	0.32	1.83	3240
Część wieży		11.8	1.2	1.38	3782	
		4.0	1.2	1.38	1300	
Balast przeciwwagi		A	2.94	0.30	1.25	2300
		B	2.94	0.18	1.25	1400
		C	1.70	0.18	1.25	850
Podstawa balastu		4.4	1.2	0.3	3800	
Mechanizm obrotu		3.14	1.8	1.7	3200	
Zawiesie i wózek jezdny		0.75	0.12	1.40	160	
		0.96	1.10	0.62	180	
Długość podstawy		5.72	0.67	0.65	1560	
Półowa długości podstawy		2.77	0.45	0.665	1500	
Kabina		2.3	0.94	2.35	450	



Tabela udźwigu:

	Wysięgnik (m)	Maksymalny udźwieg 2500kg	55	52	50	48	45	43	40	39	37	35	33	30	28	26	25	24
	55	2.1-30.4	1200	1292	1360	1434	1557	1648	1804	1861	1984	2123	2278	2500	2500	2500	2500	2500
	50	2.1-34.5			1600	1684	1824	1928	2104	2169	2310	2468	2500	2500	2500	2500	2500	2500
	45	2.1-38.8					2100	2217	2416	2489	2500	2500	2500	2500	2500	2500	2500	2500
	40	2.1-38.5							2400	2472	2500	2500	2500	2500	2500	2500	2500	2500
	35	2.1-35											2500	2500	2500	2500	2500	2500

	Wysięgnik (m)	Maksymalny udźwieg 5000 kg	55	52	50	48	45	43	40	38	35	33	30	27	24	21	18	15
	55	2.1-15.8	1050	1139	1205	1276	1395	1484	1634	1747	1943	2093	2358	2683	3092	3624	4341	5000
	50	2.1-18			1450	1531	1668	1769	1941	2071	2295	2468	2771	3143	3612	4221	5000	5000
	45	2.1-20.3					1950	2065	2259	2407	2660	2855	3198	3619	4150	4860	5000	5000
	40	2.1-20.2							2250	2396	2649	2843	3185	3605	4134	4820	5000	5000
	35	2.1-20.2									2850	2844	3186	3606	4135	4822	5000	5000

Tabela szybkości:

Ładowanie / Szybkość (kg/m/min)				Mechanizm jezdny		
Moc		25 Hp (18.5 Kw) 5.0 t	25 Hp INV (18.5 Kw) 5.0 t	33 Hp INV (24 Kw) 5.0 t		
	1 ^a	2500 kg – 8 m/min	2500 kg – 8 m/min	2500 kg – 40 m/min		0.3 - 0.6 – 0.8 rpm
	2 ^a	2500 kg – 31 m/min	2500 kg – 31 m/min	2000 kg – 60 m/min		
	3 ^a	1500 kg – 62 m/min	1500 kg – 62 m/min	1500 kg – 80 m/min		
	1 ^a	5000 kg – 4 m/min	5000 kg – 4 m/min	5000 kg – 20 m/min	2 x 40 Nm	3 kw
	2 ^a	5000 kg – 16 m/min	5000 kg – 16 m/min	5000 kg – 30 m/min		
	3 ^a	2600 kg – 32 m/min	2600 kg – 31 m/min	3000 kg – 40 m/min		

Tabela balastu przeciwwagi:

Wysięgnik	55 m			50 m		45 m		40 m		35 m		
Przeciwwaga	A	B	C	A	C	A	C	A	C	A	B	C
		5	1	1	5	2	5	1	5	2	3	1
	13750 kg			13200 kg		12350 kg		10900 kg		9150 kg		
Balast podstawy												
	na krzyżowej podstawie		24.8m	28.6m	36.5m	40.5 m	50.6m					
	3.8x3.8m		45.6t	53.2t	-	-	-					
	4.5x4.5 m City		-	-	60.8t	76.0t	-					
	4.5x4.5 m S-60		-	-	-	-	121.6t					

Waga konstrukcji		41 493kg		
Moc i przewód zasilający	Winda 18.5 Kw			
	31 KVA - 400 V - 50 Hz			
	25 m	50 m	100 m	
	4x25mm ²	4x25mm ²	4x25mm ²	

